



**HUSEMANN & FRITZ**

Software • Service • Consulting

Wir bauen. Software.

# Pro-Bau/S® AddOne

Die Komplettlösung für die Baubranche



**Digital. JETZT.**

[www.probau-s.de](http://www.probau-s.de)

# Wir bauen. Software.

## Spezialisierung und Kundenorientierung

**Wir sind** ein bundesweit agierendes Softwareunternehmen und zählen mit über **16.000 Anwendern** und über **30 Jahren Branchenerfahrung** zu den führenden Anbietern von baubetrieblicher Standardsoftware in Deutschland. Als Spezialist für Bausoftware bieten wir eine vollständig integrierte und datenbankbasierte **Komplettlösung** für mittelständische Unternehmen **der Branchen Bau, Anlagenbau, Gebäude-/Elektrotechnik**.

**Grundlage unseres Erfolges ist die vertrauensvolle Zusammenarbeit der Kunden und unserer Mitarbeiter.** In einer flachen Hierarchie verfügen unsere Mitarbeiter über ein hohes Maß an Eigenständigkeit und Eigenverantwortung. Dies garantiert Ihnen nicht nur eine schnelle Unterstützung, sondern auch motivierte und engagierte Fachkräfte, die sich flexibel auf Ihre Anforderungen einstellen.

Ganz gleich, ob in großen Projekten - mit dezentralen Unternehmensstrukturen - oder Installationen in kleinen und mittleren Organisationen, unsere Mitarbeiter sind gefragte Berater für die Anwender. Ein wichtiger Faktor für den Projekterfolg ist unsere langjährige Spezialisierung auf die Baubranche und der Erfahrungsschatz aus der Realisierung unterschiedlichster Projektanforderungen.

### Bausoftware - made in Germany

Durch den modularen Aufbau, die Digitalisierung von Geschäftsprozessen mit **Pro-Bau/S®AddOne** und durch die mobile Einsatzmöglichkeit können die alltäglichen Arbeitsabläufe beschleunigt und die Zusammenarbeit mit Kollegen, Auftraggebern, Nachunternehmern und Lieferanten optimiert werden. In allen Phasen der Projektabwicklung - von der Anfrage bis zur Zeiterfassung - können Sie sich auf praxiserprobte und leistungsstarke Funktionen in unserer Branchenlösung **Pro-Bau/S®AddOne** verlassen.

## Unser Ziel - Ihr Erfolg

**Von Beginn an verfolgen wir das Ziel, Ihnen größtmögliche Sicherheit zu geben. Für Ihre Entscheidung. Für Ihre Planung. Für die Digitalisierung Ihrer Geschäftsprozesse. Für Ihre Investition.**

Wir sorgen für die optimale Nutzung der Programme, wir reagieren schnell und flexibel und zeichnen uns durch die persönliche Beratung und Betreuung aus.

**Profitieren Sie von der Zusammenarbeit mit uns, einem soliden Partner, der den Nutzen einer leistungsstarken Bausoftware mit den Vorteilen einer persönlichen Beratung und Betreuung verbindet.**



**Über 30 Jahre  
Branchenerfahrung**



**Über 45  
Mitarbeiter**



**Über 850  
Kunden**



**Über 16.000  
Anwender**

Ein wesentlicher Faktor für die zukünftige Wettbewerbsfähigkeit, ist heute der Einsatz einer zeitgemäßen IT und Branchensoftware.

**Wir haben all unsere Produkte und Leistungen auf Ihren Nutzen ausgerichtet, um**

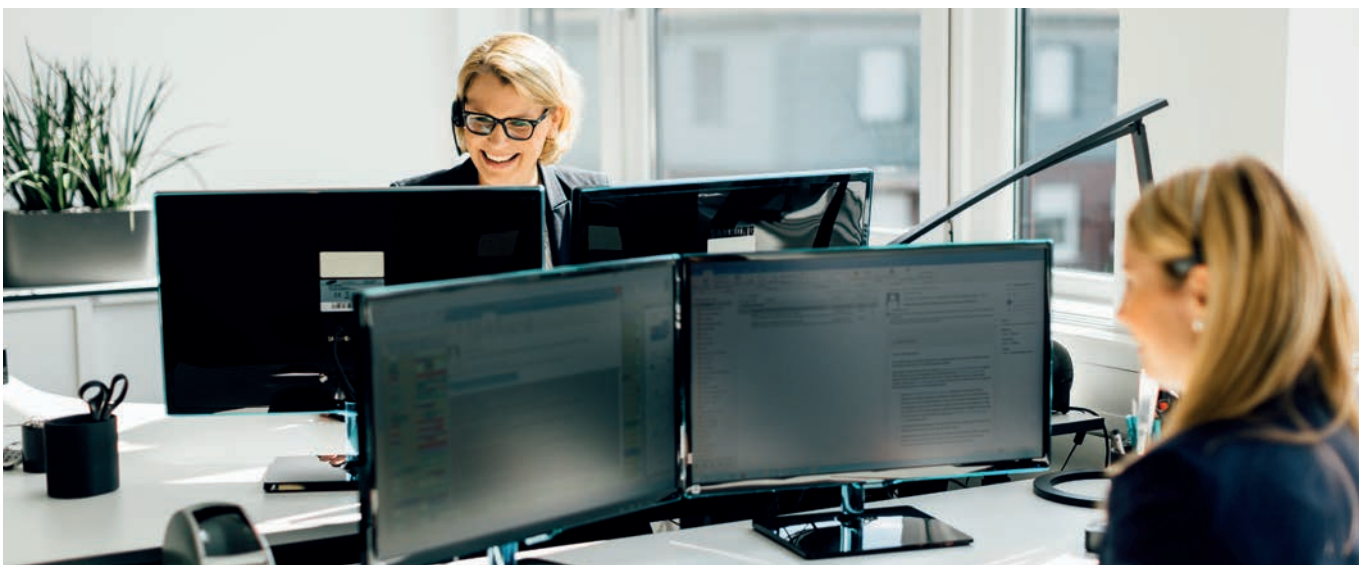
- ✓ Ihre Geschäftsprozesse zu optimieren
- ✓ Ihre Arbeitsabläufe zu beschleunigen
- ✓ die Informationsqualität zu erhöhen
- ✓ die Mitarbeiterproduktivität und Zufriedenheit zu steigern
- ✓ mitzuhelfen, Ihre Wirtschaftlichkeit zu erhalten und zu verbessern

## Unsere Leistungen

- ✓ Individuelle Beratung
- ✓ Persönliche Betreuung
- ✓ Vor Ort, online und telefonisch
- ✓ Prozessoptimierungen und baubetriebliche Organisation
- ✓ Anwenderseminare
- ✓ Software-Vertrieb
- ✓ Softwareservice und Betreuung
- ✓ Software-Entwicklung

## Unsere Lösungen

- ✓ Komplettsysteme – von der Anfrage bis zur Zeiterfassung
- ✓ Modularer Aufbau
- ✓ Kundenindividuelle Konfiguration
- ✓ Offene Datenstruktur
- ✓ Integrationsmöglichkeiten in vorhandene Softwarelandschaften



# Wir bauen. Software.

## Eine Lösung für alles.

Unsere Branchensoftware **Pro-Bau/S®AddOne** ist eine vollständig integrierte und datenbankbasierte **Komplettlösung**. Durch den modularen Aufbau, die Digitalisierung von Geschäftsprozessen und durch die mobile Einsatzmöglichkeit können die alltäglichen Arbeitsabläufe beschleunigt und die Zusammenarbeit mit Kollegen, Auftraggebern, Nachunternehmern und Lieferanten optimiert werden.

Sie **bestimmen**, in welchem Umfang und mit welcher Funktionalität Sie starten. Sie kaufen nur das, was für Ihr Ziel und Ihren Erfolg aktuell erforderlich ist und haben jederzeit die Möglichkeit, Ihre Lösung bedarfsgerecht auszubauen.

### Schnittstellen








- ✓ GAEB XML | 2000 | 90
- ✓ REB 23.003 (GAEB X31)
- ✓ DATANORM
- ✓ Mareon | Immo-Office
- ✓ STLB-Bau
- ✓ DBD-dynamische BauDaten
- ✓ Individuelle Schnittstellen
- ✓ AddOne.API
- ✓ Webservices
- ✓ XRechnung | ZUGfERD

### Integration

- ✓ Microsoft 365
- ✓ Microsoft Project
- ✓ DATEV Lohn | Lodas
- ✓ DATEV Finanzbuchhaltung
- ✓ Archivierung | DMS (z.B. ELO)
- ✓ ERP-Software (z.B. SAP, Microsoft Business Central NAV)

## Modulübersicht








### Bau-Technik

-  Anfragebuch
-  Angebotswesen | Kalkulation
-  Arbeitsvorbereitung | Arbeitskalkulation
-  Aufmaß | Massenermittlung
-  Auftragsbearbeitung | Faktura
-  Einkauf | Lagerwirtschaft
-  Klein-/Lieferscheinfaktura
-  Preisspiegel und Vergabe
-  Soll-/Ist-Vergleich

### Bau-Betriebswirtschaft

-  Anlagenbuchhaltung
-  Anzahlungsbuchhaltung
-  Bürgschaftsverwaltung
-  Finanzbuchhaltung
-  Geräteverwaltung
-  Kostenrechnung | Projektcontrolling
-  Personalverwaltung
-  Rechnungseingangsbuch
-  LOGA Service  
(Lohn & Gehalt im Rechenzentrum)
-  Zeiterfassung (Personal, Geräte)

### AddOn's

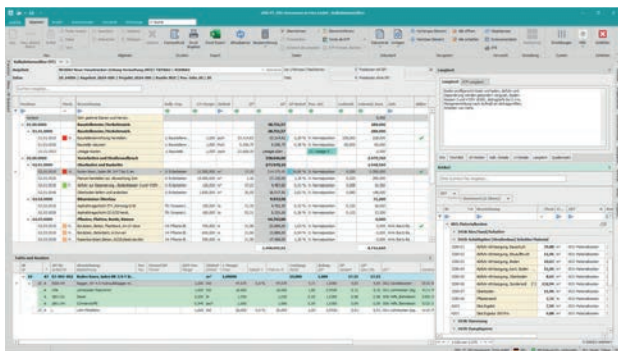
-  AppOne - mobile Erfassung
-  Bautagebuch
-  Cockpit
-  Dokumentenarchiv | elektr. Bauakte
-  E-Rechnung (XRechnung | ZUGfERD)
-  m² - mobiles Aufmaß in der Cloud
-  Ressourcendisposition | elektr. Plantafel

## Bau-Technik - Angebotswesen | Kalkulation

Im Kalkulationseditor haben Sie alles im Blick und im Zugriff. Per Drag & Drop können Sie aus anderen Projekten oder aus Ihren Stammdaten (Artikel, Arbeitsverzeichnissen, Quell-LVs) kopieren. Mitlaufend werden die LV-Positionstexte sowie die kalkulierten Werte mit Summierung auf Titel- und Los-Ebene angezeigt. Das LV können Sie nach allen Spalten sortieren und filtern. Auf Knopfdruck sehen Sie die Top 10-Positionen mit %-Gewichtung und farblicher Darstellung.

Zusätzlich können Angebotsvarianten einfach erstellt und miteinander verglichen werden, um die wirtschaftlichste Lösung zu ermitteln. Die automatische Plausibilitätsprüfung unterstützt Sie dabei, fehlerfreie Angebote zu erstellen und Risiken frühzeitig zu erkennen. Neben der LV-Menge können Sie auch die VA-Menge darstellen und sehen sofort die Abweichung je Position, um Ihre Potenziale zu bewerten. Aus der Projektkalkulation können Sie direkt in die EfB-Preisblätter, in die Übersicht aller Objektpreise und in das Kalkulationsblatt wechseln.

Mehr Informationen zum Thema  
Angebotswesen & Kalkulation

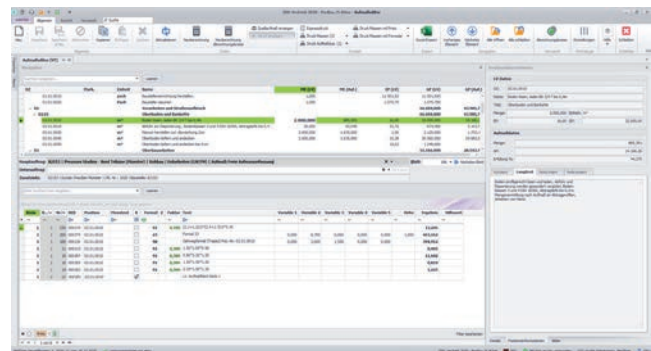


## Bau-Technik - Aufmaß | Massenermittlung

Ermitteln Sie schnell und zuverlässig sämtliche Massen als freies Aufmaß oder nach REB – vor, während oder nach der Ausführung – in einem System. Unterschiedliche Erfassungsvarianten und verfügbare Formelsammlungen ermöglichen ein schnelles und übersichtliches Aufmaß. Sofort steht Ihnen eine prüfbare Grundlage für die Rechnungslegung und Abrechnung zur Verfügung.

Sie erhalten zeitnah und zuverlässig Baustellen- und Unternehmensergebnisse. Praktische Werkzeuge wie projektaktuelle Übersichten, Arbeiten mit Plankosten und die Analyse mithilfe individueller Auswertungen bieten Ihnen jederzeit Transparenz über den Leistungs- und Abrechnungsstand. Durch den modularen Aufbau lässt sich die Lösung flexibel an unterschiedliche Projektanforderungen anpassen, sodass ein effizienter Arbeitsablauf gewährleistet ist. Die Integration in bestehende Unternehmensprozesse sorgt für eine durchgängige Dokumentation und Nachverfolgbarkeit aller relevanten Aufmaßdaten.

Mehr Informationen zum Thema  
Aufmaß | Massenermittlung



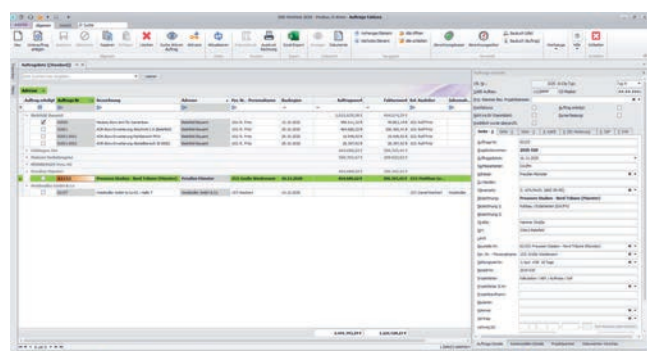
## Bau-Technik - Auftragsbearbeitung | Bauabrechnung

Im Abrechnungseditor haben Sie alle Auftragsdetails jederzeit im Blick und können sie effizient verwalten. Die Bauabrechnungssoftware ermöglicht eine strukturierte Auftragsbearbeitung – von der Angebotserstellung bis zur Schlussrechnung. Unterschiedliche Abrechnungsmethoden, wie Abschlags-, Teil- und Schlussrechnungen, sorgen für maximale Flexibilität.

Dank automatisierter Prozesse lassen sich Rechnungen schnell erstellen und Nachträge einfach verwalten. Die umfassenden Berichtsfunktionen bieten jederzeit Transparenz über den aktuellen Leistungs- und Abrechnungsstand. Durch die nahtlose Integration mit MS Office und Excel wird die Weiterverarbeitung von Daten erheblich vereinfacht.

Mit der zentralen Auftragsverwaltung behalten Sie den Überblick über Zahlungen, Rechnungen und projektbezogene Dokumente. Leistungsfähige Analysewerkzeuge ermöglichen eine präzise Nachkalkulation, sodass Projekte wirtschaftlich und effizient abgewickelt werden können.

Mehr Informationen zum Thema  
Auftragsbearbeitung | Bauabrechnung



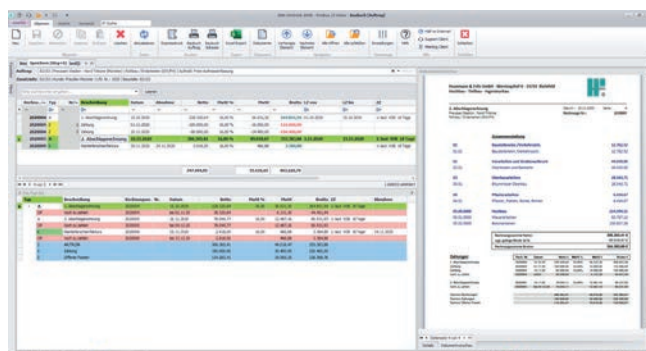
## Bau-Technik - Einkauf | Lagerwirtschaft

Mit der Lösung für Lagerwirtschaft und Einkauf steuern Sie Ihre Bestände und Beschaffungsprozesse gezielt und zuverlässig. Einfache Erfassung von Zu- und Abgängen, Umlagerungen und Inventuren sorgt für volle Kontrolle und eine lückenlose Nachverfolgung. Projektbezogene Bestellungen lassen sich zentral verwalten, Wareneingänge buchen und Rechnungen komfortabel prüfen. Umfangreiche Filterfunktionen ermöglichen eine schnelle Artikelsuche und individuelle Bestellvorschläge je Lieferant.

Das zentrale Bestell- und Lagerwesen unterstützt projektbezogene Vergaben an Nachunternehmer, die flexible Verwaltung von Baustellen als Lagerorte und eine effiziente Mengenverbuchung. Die intuitive Bedienung erleichtert den Einstieg, während strukturierte Übersichten zu Bestellungen, Lieferterminen und Rückständen Transparenz in die Materialwirtschaft bringen. Automatisierte Prozesse reduzieren den administrativen Aufwand und optimieren Lagerbestände.

Durch frei definierbare Belege, variable Layouts und PDF-Exportoptionen passt sich die Software flexibel an betriebliche Anforderungen an.

Mehr Informationen zum Thema  
Einkauf | Lagerwirtschaft







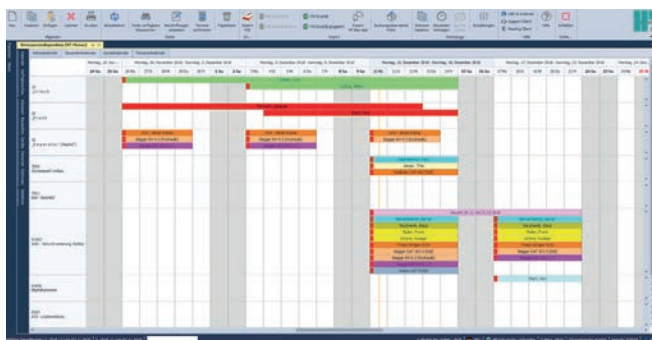
# Pro-Bau/S® AddOne

## AddOn - Ressourcendisposition (Elektronische Plantafel)

Optimieren Sie Ihre Bauprojekt- und Ressourcenplanung mit der **Pro-Bau/S® AddOne** - Ressourcendisposition, der innovativen elektronischen Plantafel, die Ihnen den strategischen Überblick und die operative Flexibilität gibt, die Sie benötigen. Unsere intuitiv gestaltete Benutzeroberfläche ermöglicht es Ihnen, Baustellen, Mitarbeiter, Geräte und vieles mehr mit nur wenigen Klicks zu verwalten. Mit der Drag & Drop-Funktionalität passen Sie Ihre Planung schnell und problemlos an - eine effiziente Reaktion auf unerwartete Änderungen im Baustellenalltag wird somit zum Kinderspiel.

Die grafische Plantafel von **Pro-Bau/S® AddOne** ist das Herzstück unserer Ressourcendisposition. Sie erhalten eine zentrale Übersicht, die alle relevanten Informationen übersichtlich darstellt – sortiert nach Adressen, Baustellen, Geräten und Personal. Wählen Sie zwischen verschiedenen Ansichtsoptionen wie Tag, Woche, Monat oder einer chronologischen Darstellung, um die Planung Ihren individuellen Bedürfnissen anzupassen.

Mehr Informationen zum Thema  
Ressourcendisposition

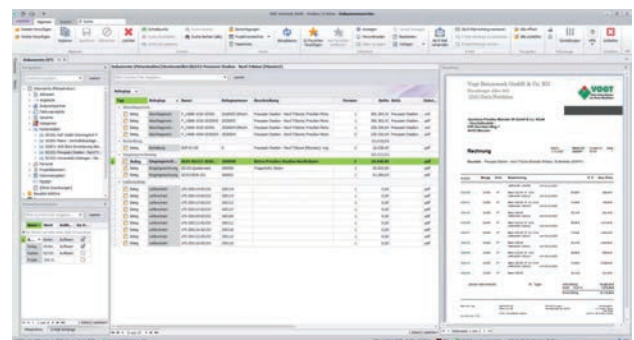


## AddOn - Dokumentenarchiv (digital Bauakte)

Das digitale Dokumentenarchiv bietet eine strukturierte und sichere Verwaltung aller projektrelevanten Unterlagen. Dokumente lassen sich zentral ablegen, schnell wiederfinden und projektbezogen zuordnen. Per Drag & Drop können Dateien mühelos organisiert und jederzeit ortsunabhängig abgerufen werden. Durch die zentrale Ablage wird der Zugriff auf aktuelle Pläne, Verträge und Nachweise erleichtert, was Zeit spart und die Zusammenarbeit optimiert. Dank einer leistungsstarken Suchfunktion und übersichtlicher Struktur behalten Sie stets den Überblick über alle relevanten Informationen. Flexible Berechtigungsfunktionen sorgen dafür, dass nur autorisierte Personen Zugriff auf sensible Daten erhalten.

Die nahtlose Integration in bestehende Prozesse macht das Dokumentenarchiv zur idealen Ergänzung für eine effiziente Bauprojektabwicklung.

Mehr Informationen zum Thema  
Dokumentenarchiv





# Pro-Bau/S® AppOne

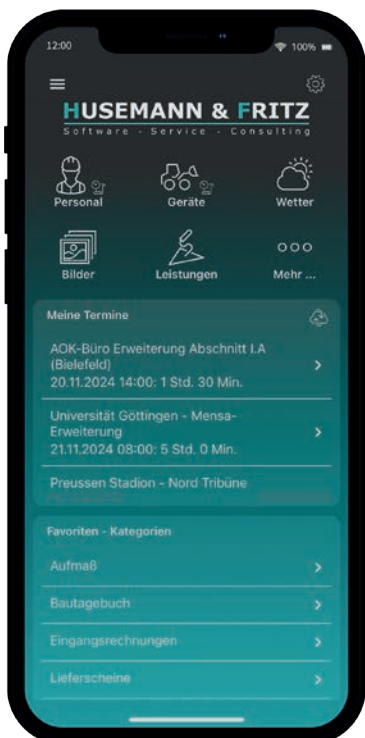
## AppOne - Mobile Erfassung für Ihre Baustellen - Alles. Einfach. Digital

**AppOne** ist Ihre umfassende Lösung für die effiziente Datenerfassung im Baugewerbe, speziell entworfen, um die Herausforderungen der Baustellen-Dokumentation zu meistern. Ob im Büro oder vor Ort – mit AppOne halten Sie alle Fäden in der Hand.

**Praxisorientierte Datenerfassung:** Jeden Tag, bei jedem Projekt, erfassen Sie essenzielle Baustellendaten. Von Personalebuchungen über Geräteeinsätze bis hin zu Leistungen, Wetterbedingungen, visuellen Eindrücken und wichtigen Notizen – alles ist digital festgehalten.

**Sofortige Verfügbarkeit:** Die erfassten Daten sind unverzüglich in Ihrem Betrieb verfügbar und fließen nahtlos in Ihre Geschäftsprozesse ein – ob als Teil der elektronischen Bauakte, als Bautagebericht für das Controlling oder die Lohnabrechnung.

Mehr Informationen zum Thema  
AppOne



## AppOne - Mobile Zeiterfassung

Die Buchungen aus der mobilen Zeiterfassung werden in Echtzeit schnell und einfach vom Smartphone (Android | iOS) oder Tablet an Ihren Betrieb übermittelt und stehen sofort für die weitere Verarbeitung (z. B. Controlling, Lohnabrechnung, Bautagebericht) zur Verfügung. Ihre Mitarbeiter auf der Baustelle haben alle relevanten Stammdaten (Personal, Zeitartern, Kostenstellen, Geräte) im Zugriff und können jederzeit Ihre Buchungen einsehen. So gehört aufwendiges Suchen der Vergangenheit an, Arbeitsabläufe werden optimiert und individuell den jeweiligen Anforderungen angepasst. Durch die sichere und schnelle Kommunikation zwischen Baustelle und Büro sparen Sie Zeit und optimieren die Arbeitsabläufe für Ihre Baustellendokumentation.

Mehr Informationen zum Thema  
mobile Personalzeiterfassung

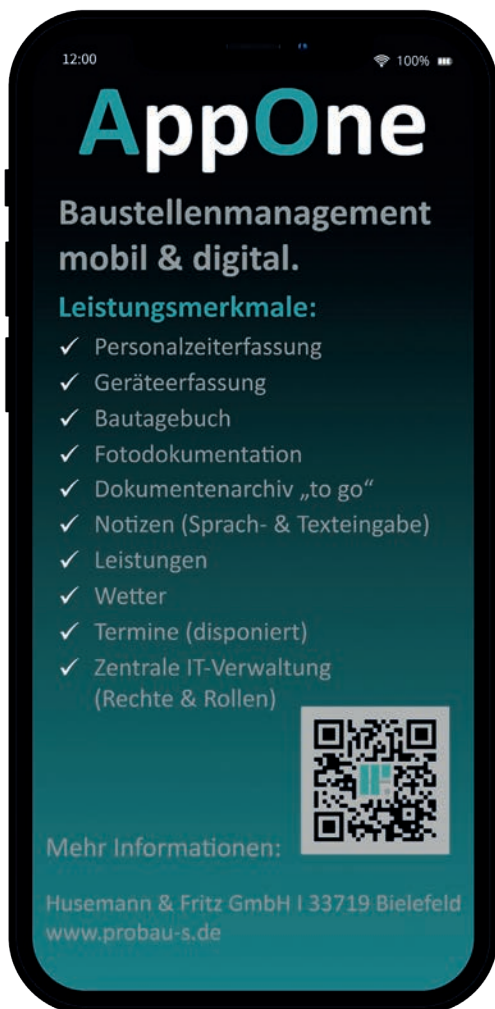


# Pro-Bau/S® AppOne

## AppOne - Dokumentenarchiv „to go“ (Die mobile Bauakte)

Mit AppOne + Doku „to go“ haben Sie Ihre elektronische Bauakte stets griffbereit. Egal ob Betriebshandbücher, Personalnachweise, Angebote, E-Mails, Pläne oder Bautagesberichte - alles ist nur einen Fingertipp entfernt und perfekt integriert in die effiziente Datenerfassung von AppOne. Ihre gesamte Bauakte immer dabei.

**Egal Wer, egal Wann, egal Wo und egal Was** - Sie haben immer alle Dokumente zu einem Projekt oder zu einer Adresse im Blick. **Sparen Sie Zeit.**



## AppOne - Zeit sparen. Smart erfassen.

**Vollständige Integration zu Pro-Bau/S® AddOne: keine weiteren Schnittstellen erforderlich.**

Mit AppOne wird die mobile Datenerfassung für Ihr Baugewerbe nicht nur einfacher und sicherer, sondern auch deutlich effizienter. Die Zeiten, in denen man mühsam Informationen zusammentragen musste, sind vorbei. Heute haben Sie mit AppOne alle relevanten Daten stets griffbereit und können sich darauf verlassen, dass Ihr Team auch unterwegs bestens organisiert ist.

**Entdecken Sie das Potenzial von AppOne**, um Ihre Baustellen-Dokumentation zu verbessern und Ihre Effizienz zu optimieren. Sind Sie bereit für den Schritt in eine smartere Baudatenerfassung?

**Kontaktieren Sie** uns jetzt für eine persönliche Beratung und erfahren Sie, wie AppOne Ihr Baugewerbe effektiv unterstützen kann.



# m<sup>2</sup> - mobiles Aufmaß

## m<sup>2</sup> - Ihr mobiles Aufmaß Online. Einfach. Erfassen.

m<sup>2</sup> ermöglicht die kombinierte Aufmaßerstellung und Mengenermittlung sowohl mit Formeln nach REB23.003 und als auch die freie Erfassung. Formelassistenten helfen bei der Eingabe und Prüfung. Das LV und die Aufmaße sind für Sie immer online in der Cloud verfügbar. Die Ausgabe erfolgt einfach per DA11-Export oder schnell als PDF-Druck. Das zeitaufwendige Aufstellen von händischen Aufmaßen auf der Baustelle und die anschließende Eingabe der Massen im Büro gehört damit der Vergangenheit an.

Sparen Sie Zeit, machen Sie es sich leicht und nutzen Sie das mobile Aufmaß in der Cloud. Mit unserer Onlineanwendung ist der Datenaustausch zu anderen Bauprogrammen (mittels GAEB und REB) kinderleicht. Unsere Software nutzt aktuellste Softwaretechnologie (Microsoft Azure Cloud) und wird in Deutschland entwickelt und supported. m<sup>2</sup> bietet ihnen eine mobile und cloudbasierte unkomplizierte Mengenermittlung. Egal auf welchem Endgerät, sie brauchen nur einen Webbrowser und einen Internetzugang.  
**Sparen Sie Zeit.**

## Mobile Aufmaßerfassung

Die digitale Aufmaßerstellung und Mengenermittlung ist mit m<sup>2</sup> kein Problem. Sparen Sie Zeit, machen Sie es sich leicht und nutzen Sie die smarte Bausoftware.

## GAEB X31 und REB (DA11) Schnittstellen

Die Dateien können in GAEB und REB (DA11) problemlos in Ihr Rechnungsprogramm eingelesen werden. Ein Export in PDF-Format ist möglich, sodass die Datei direkt vor Ort ausgedruckt und unterschrieben werden kann.

## Fotos für Ihr Aufmaß

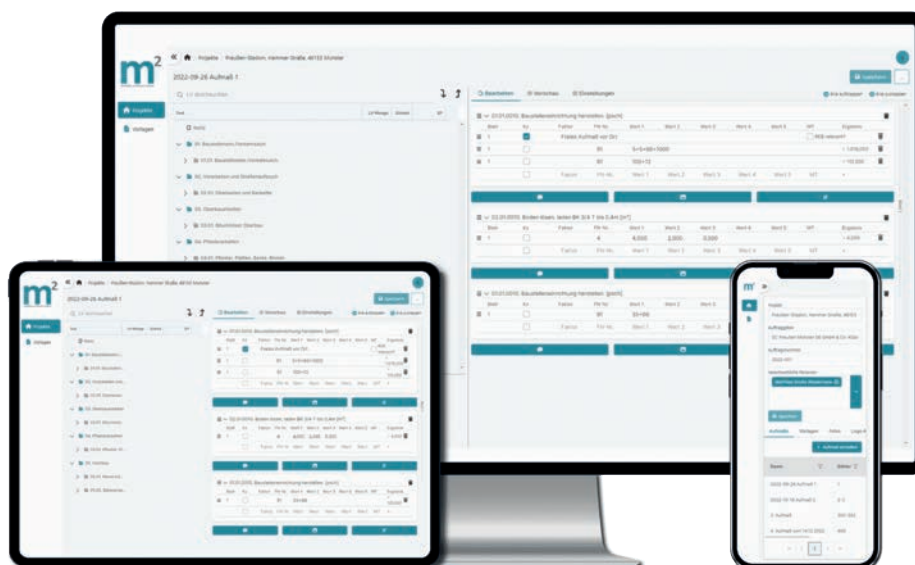
Fügen Sie direkt bei der Erfassung auf der Baustelle Ihre Fotos ins Aufmaß.

## Blitzschnell mit Formeln

Für die schnelle Erfassung stehen Ihnen Formeln (1-15, 23, 91) und die freie Erfassung zur Verfügung.

## Cloud-Lösung

Arbeiten Sie auf der Baustelle oder im Büro mit unserer Software. m<sup>2</sup> ist überall dabei.



Mehr Informationen zum Thema  
m<sup>2</sup> - mobiles Aufmaß



Wir sind ein bundesweit agierendes Softwareunternehmen und zählen mit über 16.000 Anwendern zu den führenden Anbietern von baubetrieblicher Standardsoftware in Deutschland. Als Spezialist für Bausoftware bieten wir eine vollständig integrierte und datenbankbasierte Komplettlösung für mittelständische Unternehmen.



Wir bauen. Software.

**Husemann & Fritz**  
EDV-Organisations- und Beratungs GmbH  
Werningshof 4  
33719 Bielefeld

Telefon: +49 5 21 / 9 28 70-0  
E-Mail: [info@probau-s.de](mailto:info@probau-s.de)

[www.probau-s.de](http://www.probau-s.de)  
[www.mobiles-aufmass.online](http://www.mobiles-aufmass.online)

